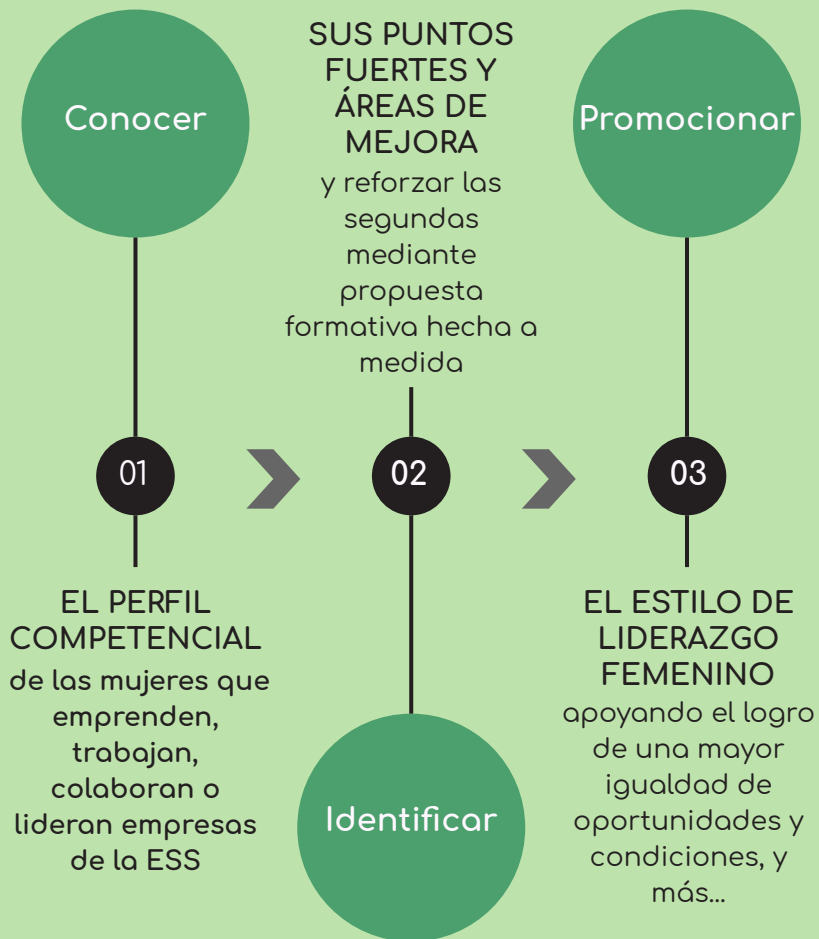




Las mujeres en la ESS

Diana Martín y Daria Wencel

Objetivo





Contenidos



01

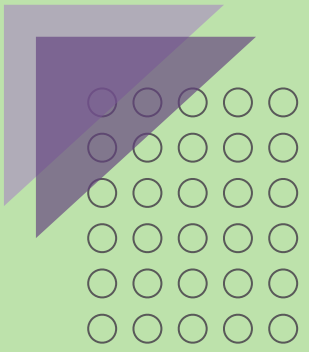
CONTEXTO

02

METODOLOGÍA

03

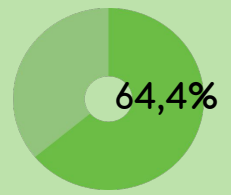
RESULTADOS



ESS genera un clima laboral más igualitario, considerado y respetuoso para sus trabajadoras que la economía convencional. Las mujeres en la ESS:

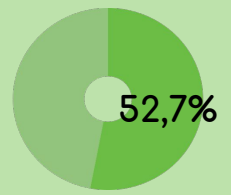
Cuestiones de género en los entornos laborales

Son su principal fuerza laboral:



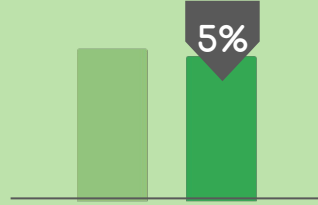
frente a los 43,4%

Son la mayoría en cargos societarios/políticos:



frente a los 18,8%

Sufren menor desigualdad salarial:



frente a los 26,7%



81% lenguaje inclusivo



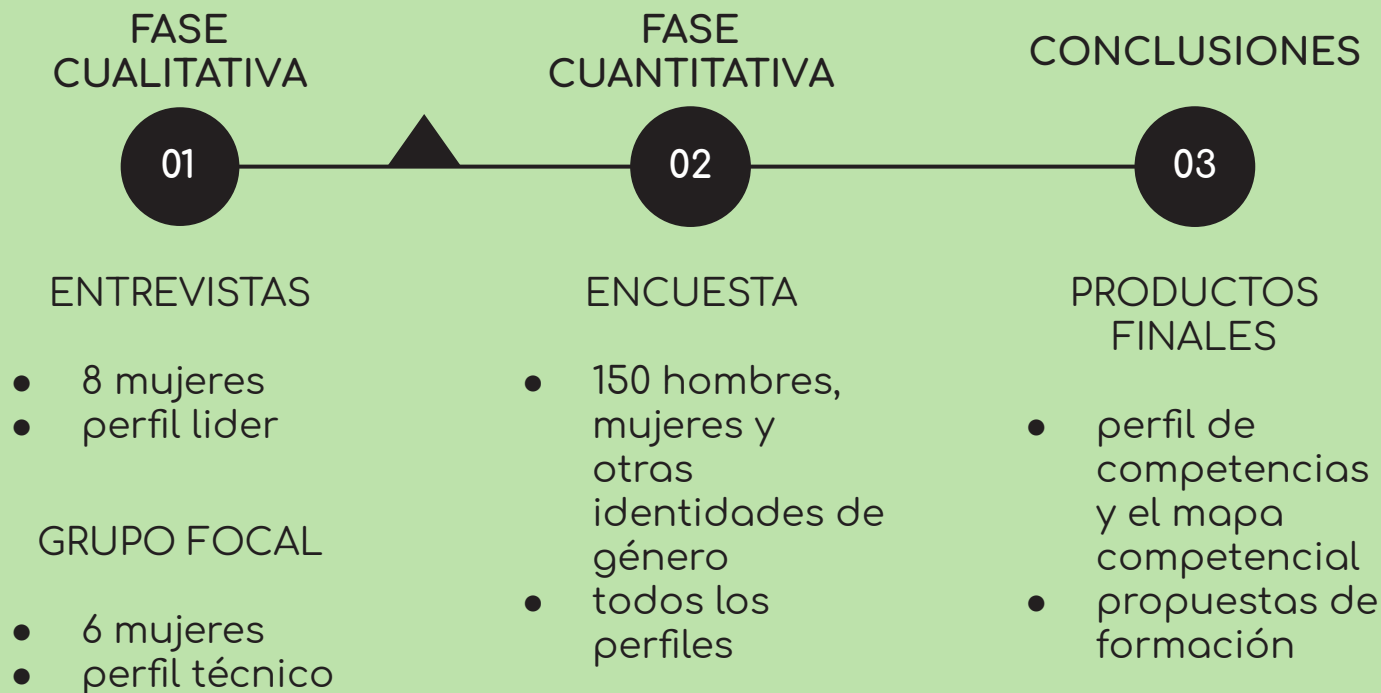
87% mejora en conciliación



79% espacios de atención

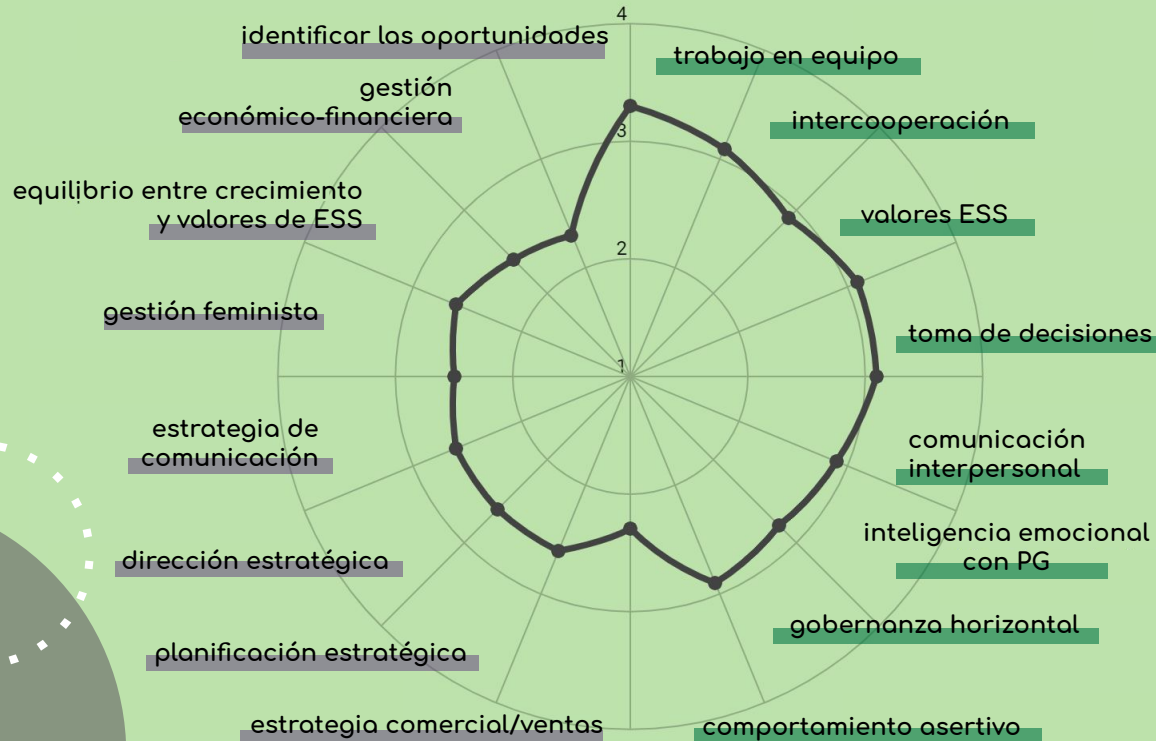
Los mujeres en la ESS

Fases del estudio



¿Qué competencias tenemos?

¿En qué formarnos?



ÁREAS DE MEJORA

- autoevaluación baja + relevancia alta
- competencias técnicas "duras"

PUNTOS FUERTES

- autoevaluación alta + relevancia alta
- competencias interpersonales "blandas"

¿Qué proyectos y perfiles son los más escasos en la ESS?

Proyectos



logística y transporte



producción y manufactura



ciencia



tecnología



industria

Perfiles



economistas y financieros



ingenieras



TIC



creadoras audiovisuales

¿Cuál es nuestro estilo de liderazgo?

- énfasis en las personas y los procesos
- corresponsabilidad
- menos burocracia
- participación y diálogo
- colaboración (estilo no competitivo)
- democracia
- cuidado y apoyo*

Mujeres

01

trabajo en equipo

02

intercooperación

03

valores de ESS vs crecimiento econ.

04

dirección estratégica

05

estrategia de comunicación

Grupo de control

01

conocimiento de valores de la ESS

02

valores de ESS vs crecimiento econ.

03

trabajo en equipo

04

intercooperación

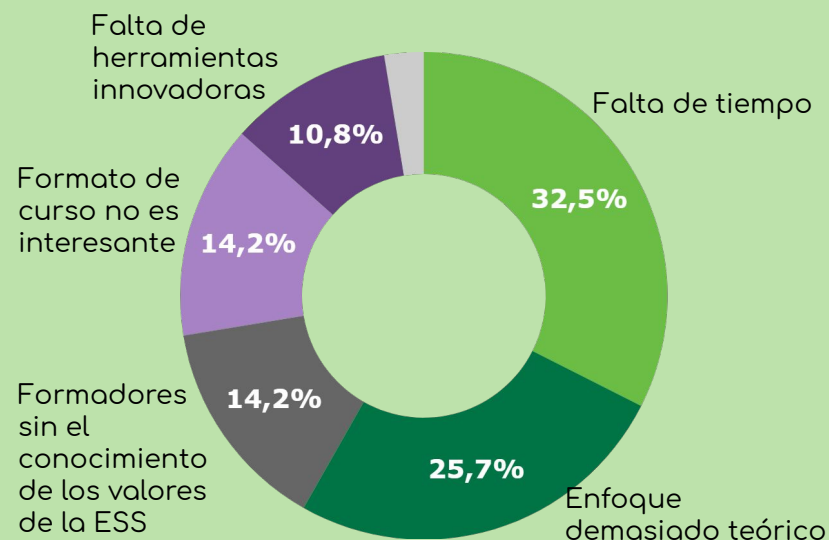
05

gestión feminista

¿Qué necesidades de formación tenemos?

¿Cómo formarnos?

Retos de la formación



- es necesario encontrar fórmulas de acompañamiento formativo compatibles con el desempeño de las tareas,
- las formadoras tienen que tener el conocimiento y la sensibilidad con los valores de la ESS,
- hay que enfocar las formaciones para fortalecer las actitudes, pero sin perder de vista los conocimientos técnicos,
- es necesario generar nuevos espacios para compartir las buenas prácticas y aprender mediante colaboración
- no solo las mujeres, pero también los hombres deben formarse para una mayor igualdad de condiciones

