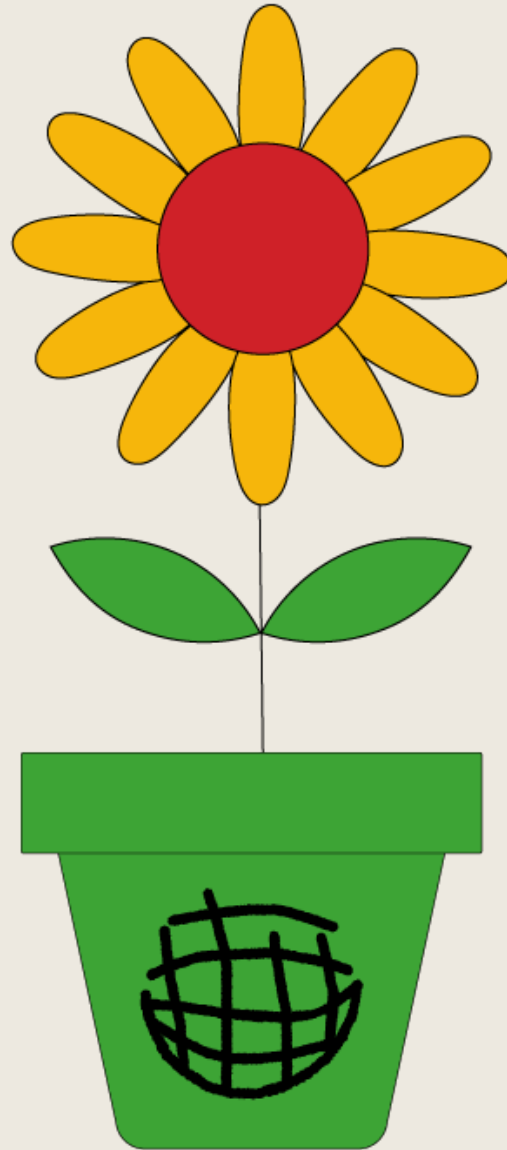


Seguros Éticos para la Economía Social y Solidaria

¡VAMOS!





**Los Seguros Éticos, una
herramienta clave de la
Economía Solidaria**

Los **seguros** también pueden ser **éticos**

Defendemos el seguro como una herramienta colectiva al servicio de las personas y las comunidades.

Trabajamos para recuperar el sentido original del seguro basado en:

La **mutualidad**: un instrumento colectivo al servicio de la comunidad

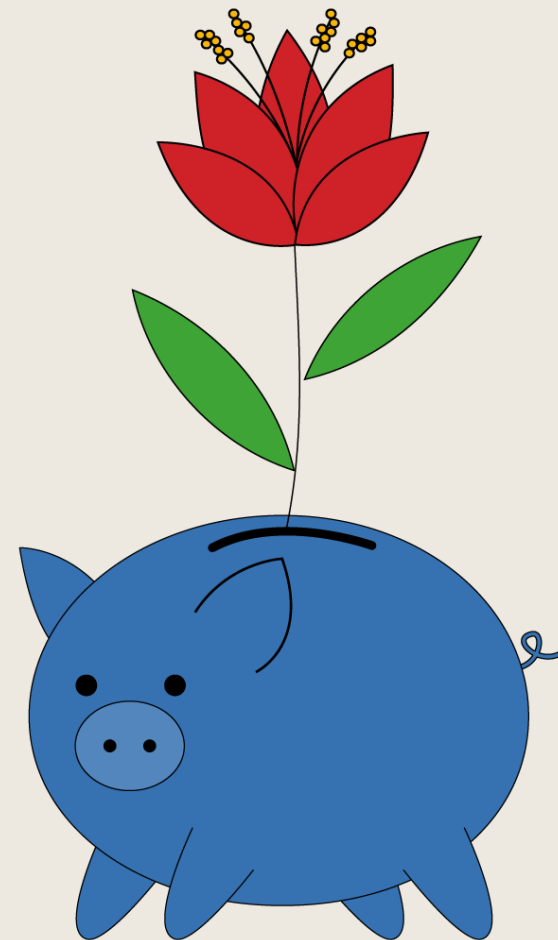
La **equidad**: todas las personas tienen derecho a estar correctamente protegidas

La **transparencia**: un contrato entre iguales, transparente, sin abusos ni cláusulas injustas, discriminatorias o ambiguas

REAS Red de Redes y CAES, una alianza para la economía solidaria

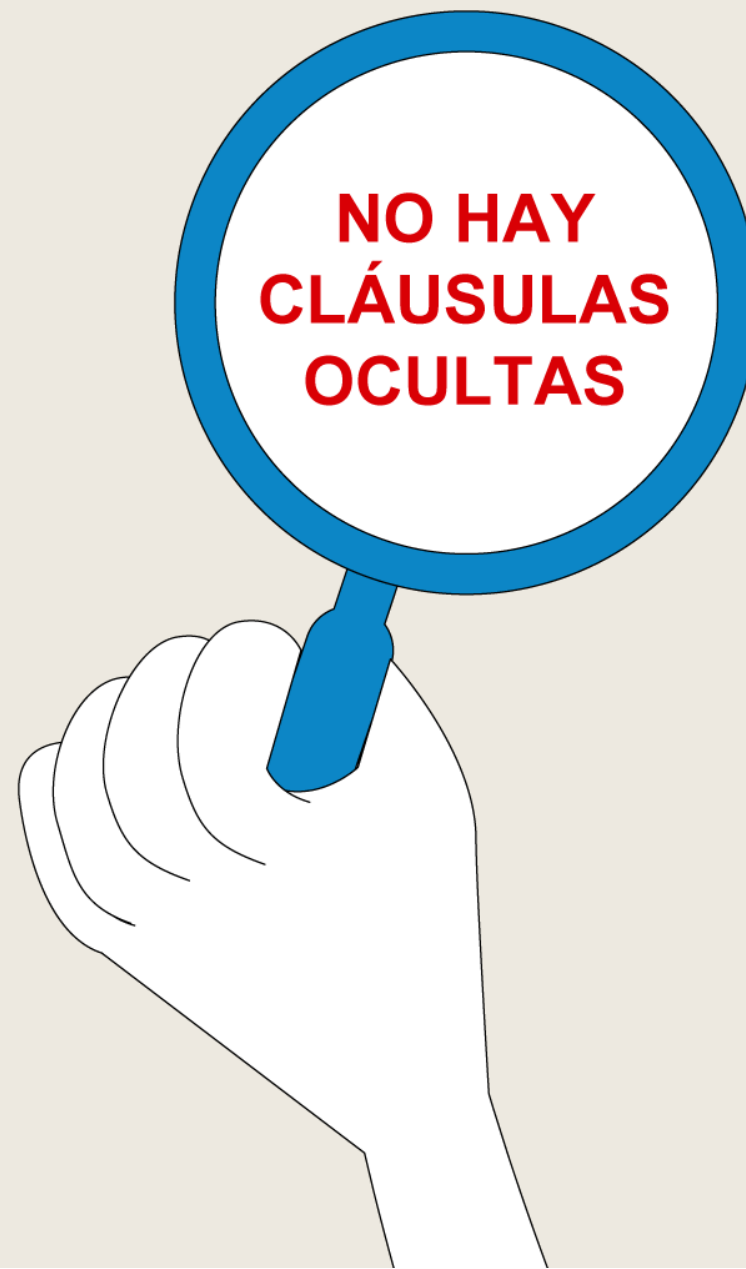
Desde 2017, **REAS Red de Redes** y **CAES** tenemos un **convenio de colaboración** para impulsar los seguros éticos y solidarios entre las personas, entidades y organizaciones de la economía social y solidaria. Este acuerdo se traslada a las distintas redes de economía solidaria.

Nuestro objetivo es **promover los seguros gestionados con criterios éticos** y situarlos como una herramienta más del sistema de finanzas éticas al servicio de la transformación social y la articulación de los mercados sociales.



REAS Red de Redes y CAES, una alianza para la economía solidaria

El proyecto **CAES** está formado por dos corredurías de seguros, **Arç Cooperativa** y **SERYES**, ambas certificadas con el **sello EthSI** que otorga el **Observatorio de Finanzas Éticas**. Este sello acredita la transparencia y las buenas prácticas de entidades y agentes dentro del sector asegurador.



2

Seguros para entidades,
organizaciones y personas de la
Economía Solidaria

Nuestros seguros

La **vinculación y participación** de CAES con las redes de la economía solidaria, nos permite conocer de primera mano las necesidades de las entidades, organizaciones y cooperativas de la ESS, así como de las personas socias de las redes.

Por eso, nuestros productos aseguradores están especialmente diseñados para cubrir vuestras necesidades.



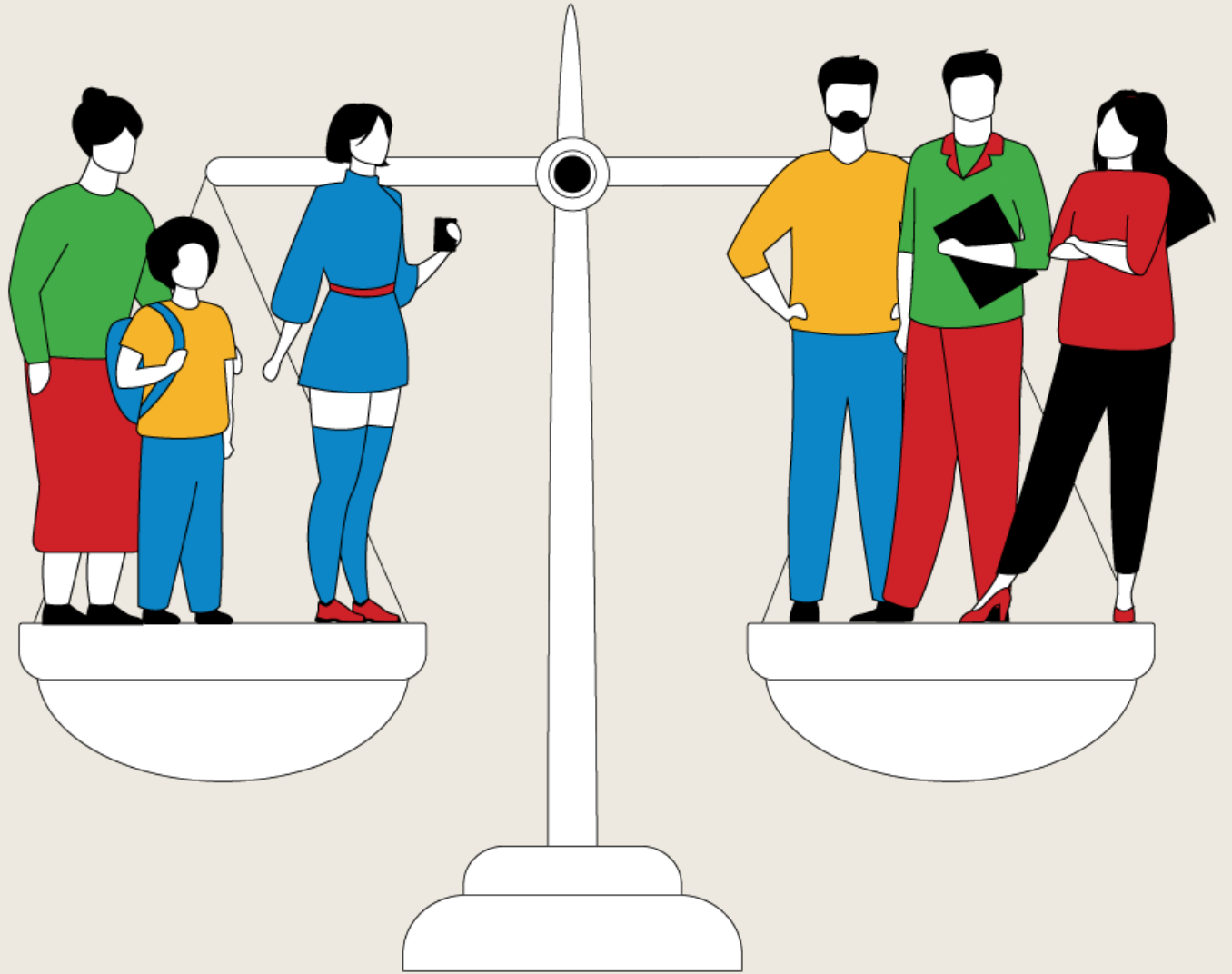
Nuestros seguros para **empresas y organizaciones de la ESS:**

- Responsabilidad civil
- Daños materiales
- Daños personales (accidentes convenio, accidentes de trabajadoras, accidentes de personas voluntarias)
- Responsabilidad de los miembros del consejo rector o junta directiva
- Ciberseguridad
- Instalaciones de energía renovable
- Movilidad sostenible
- Responsabilidad civil ambiental



Nuestros seguros para **personas** de la ESS:

- Hogar
- Automóvil
- Bicicleta
- Asistencia en viaje
- Vida
- Salud
- Mascotas







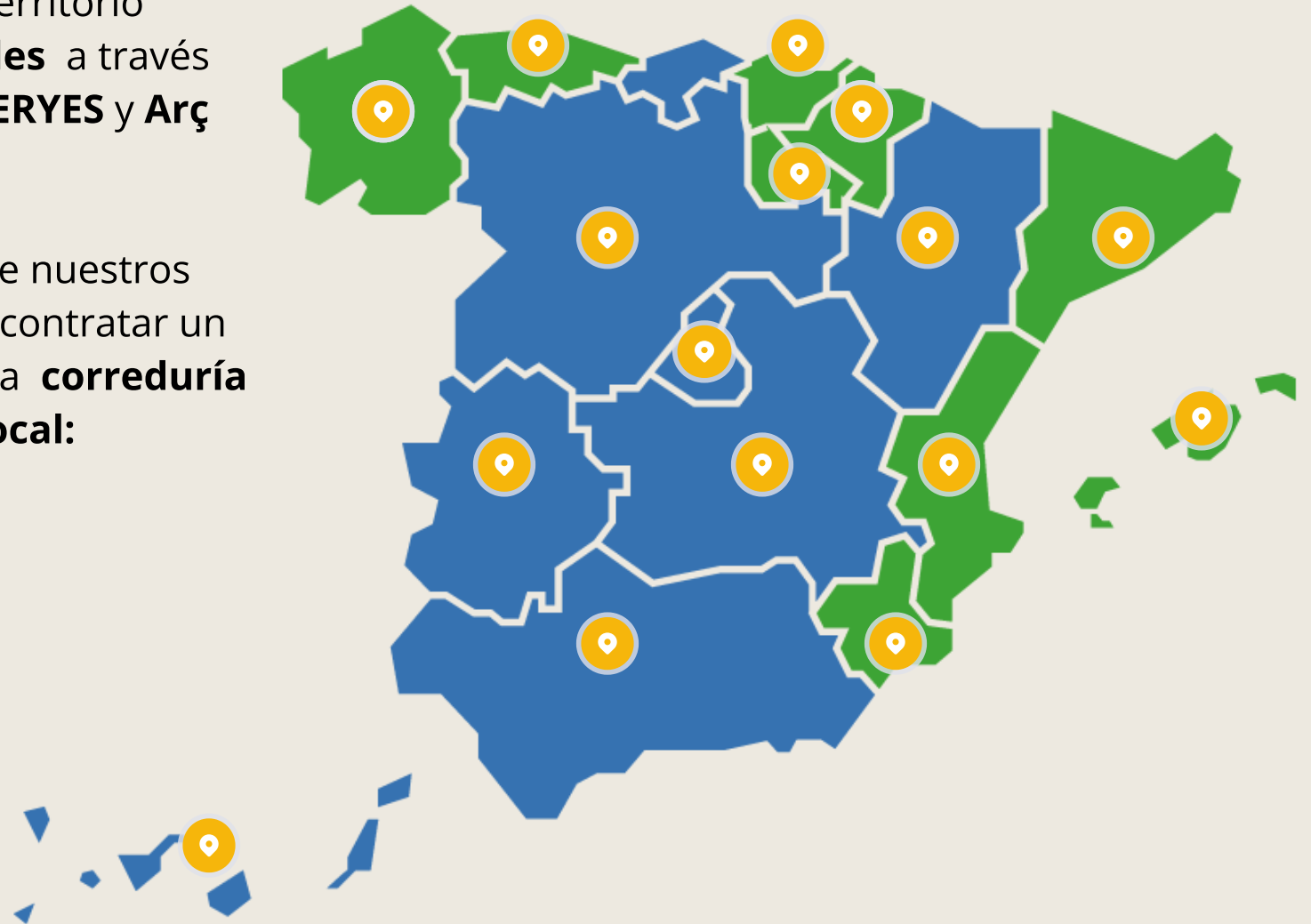
Contactad con nosotras

En CAES trabajamos en todo el territorio confederal de **REAS Red de Redes** a través de las corredurías de seguros **SERYES** y **Arç Cooperativa**.

Si queréis más información sobre nuestros seguros o directamente queréis contratar un producto, podéis contactar con la **correduría de referencia de vuestra red local:**

 **SERYES**
contacto@seryes.com
915 230 354

 **Arç Cooperativa**
jgomez@arc.coop
934 23 46 02 · Ext. 2130



También podéis contactar directamente con CAES a través del correo electrónico **info@caes.coop** y se os derivará a la correduría que corresponda en función de vuestro territorio.

