

ENTIDADES SOCIAS

2+DOS DISEÑO GRÁFICO
ADEBÁN S.COOP.
AFDA (Asociación de Trastornos Depresivos de Aragón)
AMAI (Agencia Medioambiental Ibón)
AMANAR EN RED, S.COOP.
AMEDIAR (Asociación de Mediadores/as Interculturales)
ANA MAKETA
ARAINFO DIARIO LIBRE D'ARAGÓN
ARAPACK (Aragonesa de Packaging)
ASOCIACIÓN DE ESTUDIOS PSICOLÓGICOS Y SOCIALES
ASOCIACIÓN REDES PARA LA TRANSFORMACIÓN SOCIAL
ASOCIACIÓN YO TE LO MONTO (YTLM)
ATELIER DE IDEAS, S.COOP.
ASAPI (Asociación Aragonesa de Ganaderos de Bovinos de Raza Pirenaica)
AUPRO S. COOP.
AVIVA INICIATIVAS AMBIENTALES Y COMUNITARIAS
BLACK FOCUS PRODUCCIONES
CARMEN RIVED RANZ (Psicóloga & Psicoterapeuta)
CERAI (Centro de Estudios Rurales y de Agricultura Internacional)
CERÁMICAS EL CIERZO S.COOP.
COOP57 S.COOP.
DDIALOGA S.COOP.
DESMONTANDO A LA PILI S.COOP.
ECORADIZ
EH!CO!CHE! (Cooperativa de Movilidad Eléctrica Compartida de Aragón)
ELISA CUARTIELLES
EL SALTO COOPERATIVA EDITORIAL S.COOP.
ENDEF ENGINEERING SOLAR SOLUTIONS
FAS (Federación Aragonesa de Solidaridad)
FIARE BANCA ÉTICA

NUESTROS PRODUCTOS Y SERVICIOS



MESCOOP ARAGÓN (SERVICIOS PARA EL MERCADO SOCIAL)

Alimentación Ecológica y de Comercio Justo / Finanzas y Seguros Éticos / Energías renovables / Ropa / Papelería / Cosmética / Limpieza / Salud / Jardinería / Diseño Gráfico / Mensajería / Asesoría / Ocio y Cultura / Transporte sostenible / Construcción / Formación / Sensibilización ambiental / Impresión / Gestión de proyectos / Manipulados industriales / Mudanzas / Turismo / Servicios sociales y asistenciales



MESCOOP Cooperativa de Servicios

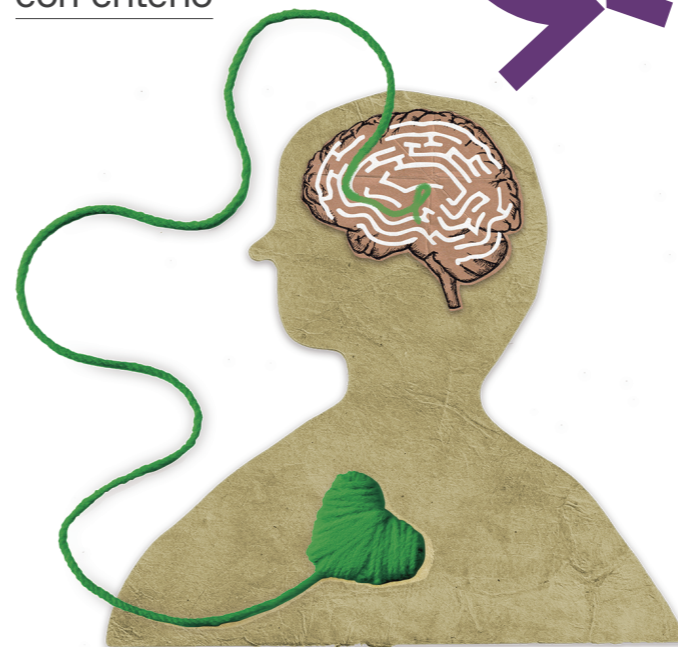
SI NECESITAS MÁS
INFORMACIÓN, PONTE EN
CONTACTO CON
NOSOTRAS

aragon@mercadosocial.net
mercadosocialaragon.net
mercadosocial.net

MESCoopAragon @MESCoopAragon @mercadosocialdearagon

Fotografía: Elisa Cuartielles / La mar de gases / Cahito Ilustraciones 2+Dós Diseño Gráfico: Ana Maketa Impresión: Altaba Gráficos

Si consumes y produces de manera consciente y decides con criterio



➤ **Súmate al Mercado Social**
Súmate a la Economía Social y Solidaria

ENTIDADES SOCIAS

FRIXEN S.COOP.
FUNDACIÓN ADUNARE
GRUPO LA VELOZ S.COOP.
HACIA LO SALVAJE
IRONIC
KORBEL S.COOP.
LA BEZINDALLA S.COOP.
LA CORRESPONSABLE S.COOP.
LA PANTERA ROSSA (Mala letra, S.COOP.)
MAPISER (Manipulados y Servicios Picarral)
MONTECHOCHORI S.COOP.
OPCIONES
PEDRO AUSEJO DE MIGUEL
PLANEA SOLUCIONES S.COOP.
REAS ARAGÓN (Red de Economía Alternativa y Solidaria)
RECREANDO ESTUDIO CREATIVO S.COOP.
RESON PUBLICIDAD
RIET VELL
SEPPRA (Servicio de Prevención Ajeno de Riesgos Laborales)
SERPAS (Asociación de Servicios para la Animación Sociocultural)
JUAN ANTONIO CASTÁN (Servicios lingüísticos justos y sostenibles)
SIMBIOSIS
SOM ENERGIA, S.COOP.
TARARAINA S.COOP.
TIEBEL S.COOP.
TINSER AROPA2
TRANVIASER
VALS (Viaje a la sostenibilidad)
YACARANDAR

¿QUÉ ES EL MERCADO SOCIAL?



El Mercado Social es el Circuito Económico de la Economía Social y Solidaria (ESS). En Aragón somos un proyecto cooperativo en el que participamos entidades de la economía social y solidaria, colectivos y personas interesadas en un consumo local, justo y sostenible.

Funcionamos como una red de producción, distribución y consumo de bienes y servicios con criterios éticos, democráticos, ecológicos y solidarios*.

Somos un espacio de trabajo colaborativo, de propiedad colectiva, para el desarrollo de alianzas, intercooperación e implicación con empresas, entidades, personas consumidoras, redes y movimientos sociales.

ESTOS SON LOS PRINCIPIOS DE LA ECONOMÍA SOCIAL Y SOLIDARIA



EMPRESA O ENTIDAD *

Puedes participar si eres una entidad, organización o persona autónoma que cumpla con los principios de la Economía Social y Solidaria y tienes voluntad de mejora y evolución hacia el cambio social mediante tu actividad.

EL MERCADO SOCIAL TE OFRECE

- Cooperación y compromiso para consumir y producir dentro de esta red.
- Imagen colectiva y catálogo común de entidades proveedoras que refuerza la idea de pertenencia al Circuito Económico de la ESS.
- Balance Social, una herramienta que pone en valor la coherencia con los principios de la Economía Social y Solidaria.
- Ferias y otros espacios de comercialización para reencontrarnos con consumidoras.
- Web y otros espacios de comunicación donde visibilizar tus principios y ofrecer tus productos y servicios.
- Encuentros de formación e intercooperación para aprender, mejorar y establecer relaciones con otras entidades de la ESS y con consumidoras.
- Circuito comercial de fidelización basado en acuerdos de intercooperación con otras entidades de la ESS y descuentos para socias proveedoras.
- Participación en la actividad económica y social de la cooperativa.



SOCIA CONSUMIDORA *

Puedes participar si eres una consumidora responsable que busca una forma de estar en el mundo que cumpla con los principios de la Economía Social y Solidaria y que tiene voluntad de mejora y evolución hacia el cambio social mediante su consumo y participación.

EL MERCADO SOCIAL TE OFRECE

- Carnet de socia y nueva app que te dará acceso a novedades, ofertas, descuentos y promociones especiales de productos y servicios de la ESS.
- Participación en la actividad económica y social de la cooperativa, dando tu opinión y ejerciendo tu derecho a voto en las asambleas.
- Circuito comercial donde ejercer un consumo responsable.
- Si participas en alguna entidad con la que tenemos un acuerdo de intercooperación, puedes ser socia directamente, sin realizar ninguna aportación económica.

* CÓMO HACERLO

EMPRESA O ENTIDAD (SOCIAS DE SERVICIOS)

Capital social mínimo obligatorio: 200 euros.

PERSONAS FÍSICAS (SOCIAS COLABORADORAS INDIVIDUALES)

Capital social mínimo obligatorio: 50 euros.

PERSONAS JURÍDICAS (SOCIAS COLABORADORAS COLECTIVAS)

Capital social mínimo obligatorio: 100 euros.

